

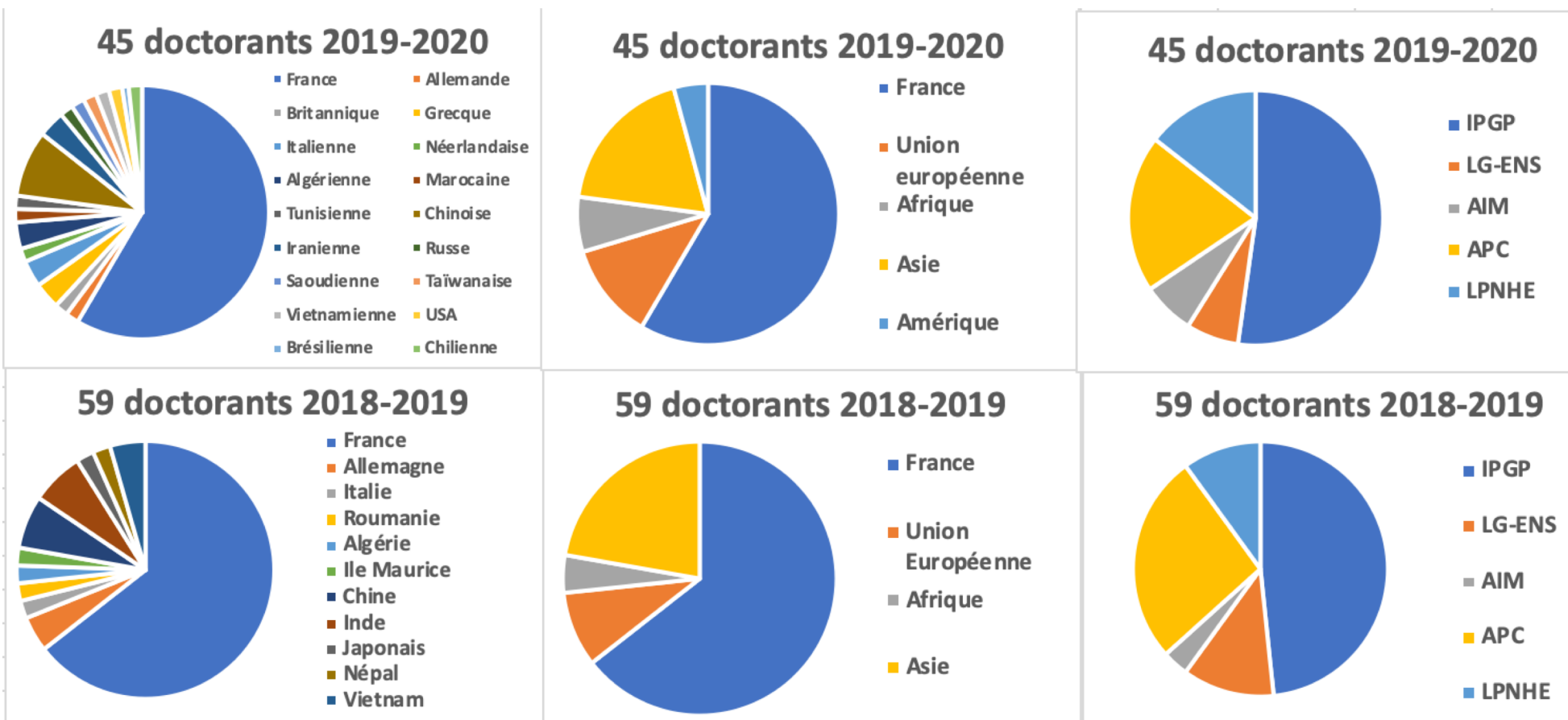
Réunion des directeurs de thèse



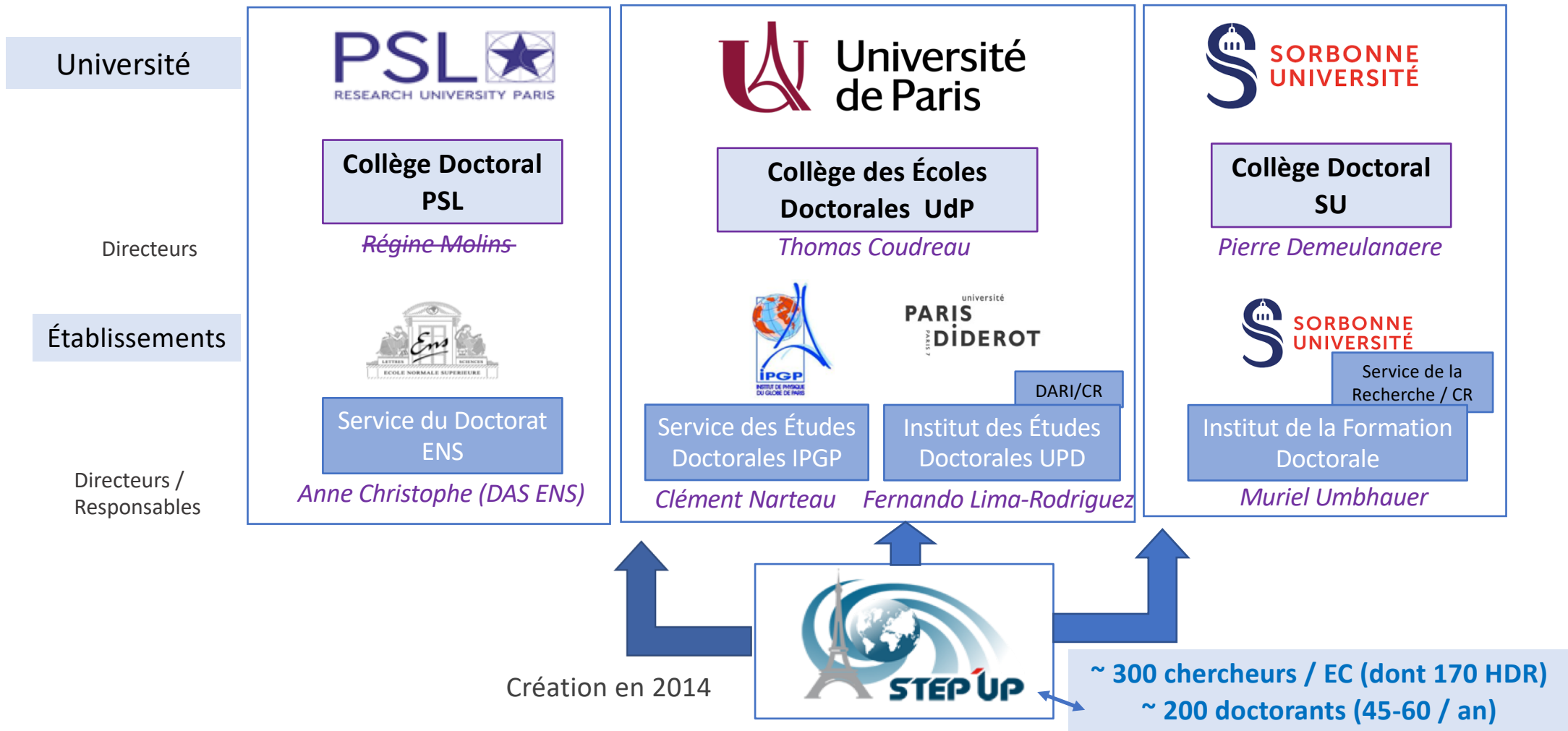
ÉCOLE DOCTORALE
SCIENCES DE LA TERRE ET DE L'ENVIRONNEMENT
ET PHYSIQUE DE L'UNIVERS, PARIS

03/10/19

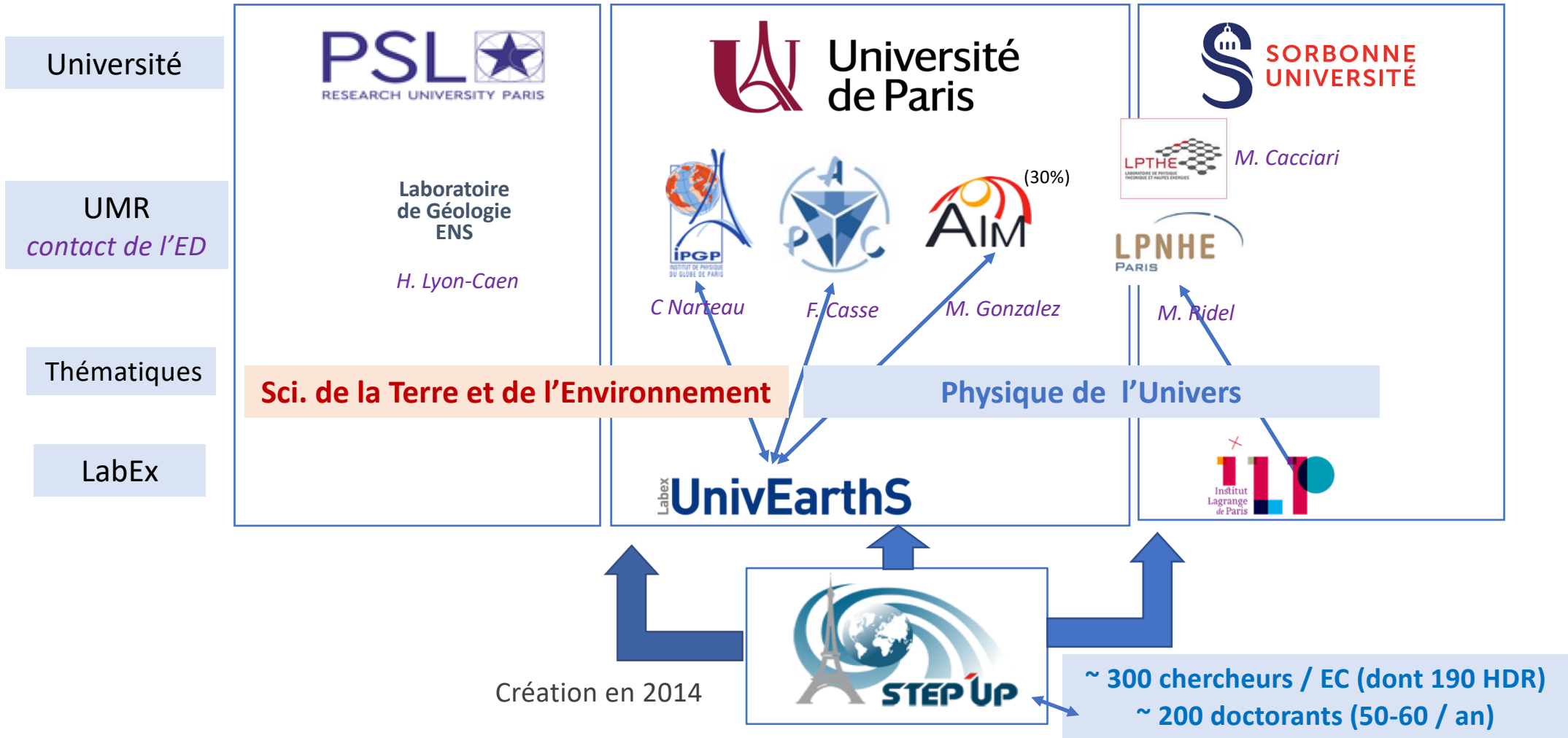
Vos doctorant.e.s



Adossement institutionnel de l'ED



Adossement scientifique



Organisation de l'ED STEP'UP

**Une seule ED
deux composantes**

Sciences de la Terre et de l'Environnement (TE)



Laboratoire
de Géologie
ENS

Responsable : Clément Narteau
Responsable adjoint: Hélène Lyon-Caen
Correspondant formation : Frédéric Girault

Physique de l'Univers (PU)



Responsable : Alessandra Tonazzo
Responsable adjoint: Christophe Balland
Correspondant formation: Irena Nikolic

Panorama géographique: Paris Centre – Paris intra-muros

Stratégie scientifique: créer des liens entre nos instituts pour de nouvelles approches de recherche et pour soutenir les activités existantes.

Organisation de l'ED STEP'UP

Directeur : Yannick Giraud-Héraud, Directeur de Recherche CNRS

Directeurs adjoints :

- **Christophe Balland**, Professeur, Sorbonne Université
- **Hélène Lyon-Caen**, Directeur de recherche CNRS, ENS
- **Clément Narteau**, Professeur, IPGP
- **Alessandra Tonazzo**, Professeur, Université Paris-Diderot

Bureau :

- Isabelle Grenier, Professeur Université Paris Diderot

Responsables formation :

- Frédéric Girault, maître de conférences, Université Paris Diderot – Terre-Environnement
- Irena Nikolic, maître de conférences, Sorbonne Université – Physique de l'Univers

Administration et gestion : [Zarie Rouas](#) et [Kim Marteau](#) ?

Contacts : edstepup_pu@univ-paris-diderot.fr et scol-ed@ipgp.fr

Conseil: 25 membres, dont 5 doctorants and 8 extérieurs.

Le rôle de l'Ecole Doctorale



- Vérifier la **qualité de l'équipe scientifique**
- **Sélectionner** et valider les doctorants
- **Vérifier le progrès de la thèse : AUTORISATION DE RÉINSCRIPTION !**
- Promouvoir les **échanges entre les doctorants**
- **Aspects internationaux**
- Organisation de la **formation doctorale**, en vue du **projet professionnel** des doctorants
- Suivre et promouvoir l'insertion professionnelle après la thèse

Pour commencer : la charte de thèse

Dans le cadre de la thèse de doctorat Université Sorbonne Paris Cité, les signataires s'engagent à se conformer à la charte contenue en annexe et notamment

→ - Chaque doctorant.e s'engage, en s'inscrivant en doctorat, à mener à bien le projet de recherche préalablement défini, à suivre les actions de formation et à se conformer aux procédures de suivi prescrites par son école doctorale. Au cours du doctorat, elle.il se préoccupe de sa poursuite de carrière.

→ - Chaque directeur.rice de thèse est le premier.e interlocuteur.rice du doctorant. Son rôle, dans le cadre d'une équipe de recherche rattachée à l'école doctorale, est de valider le projet de recherche et d'assurer son suivi et les moyens de sa réalisation. Elle.il veille à ce que le doctorant suive les activités de formation et se conforme aux procédures de suivi prescrites par l'école doctorale. Le(s) directeur.rices de thèse accompagne.nt activement le doctorant.e dans sa poursuite de carrière.

→ - Chaque responsable d'unité de recherche est responsable de la bonne intégration du doctorant dans son unité en tant que chercheur.se à part entière, et de la qualité des conditions de travail nécessaires à la bonne réalisation de la recherche engagée.

→ - Chaque directeur.rice d'école doctorale s'assure de la validation des projets de recherche doctoraux et de leur suivi. Elle.il s'assure également de la qualité de la formation doctorale donnée au doctorant et veille au respect des règles régissant le déroulement du doctorat. L'école doctorale s'engage à présenter des informations sur le devenir professionnel des docteurs.

La convention de formation

besoin d'aide ?

Convention de formation

Entre *Prénom NOM* et l'Université Sorbonne Paris Cité

Vu l'arrêté du 25 mai 2016 relatif fixant le cadre national de la formation et les modalités conduisant à la délivrance du diplôme national de doctorat ;

Vu le contrat de site du 17 juillet 2014 accréditant l'Université Sorbonne Paris Cité pour délivrer le doctorat (*en Sciences de la Terre et de l'Environnement / en Physique de l'Univers*) ;

Vu les délibérations du Conseil d'Administration de l'USPC et des conseils des établissements membres de l'USPC concernant la formation doctorale ;

Vu le règlement intérieur de l'établissement (*IPGP / Université Paris-Diderot*)

Vu le règlement intérieur de l'unité (*IPGP UMR 7154 / APC UMR 7164 / AIM UMR 7158*)

Il est convenu ce qui suit

Dispositions générales

NNN sera inscrit au sein de l'établissement (*IPGP / Université Paris-Diderot*) en vue de réaliser son doctorat dans l'école doctorale *ED 560 STEP'UP* dans la discipline (*Sciences de la Terre et de l'Environnement / Physique de l'Univers*)

Doctorat sur le sujet *titre de la thèse*:

1. Déroulement

Prénom NOM

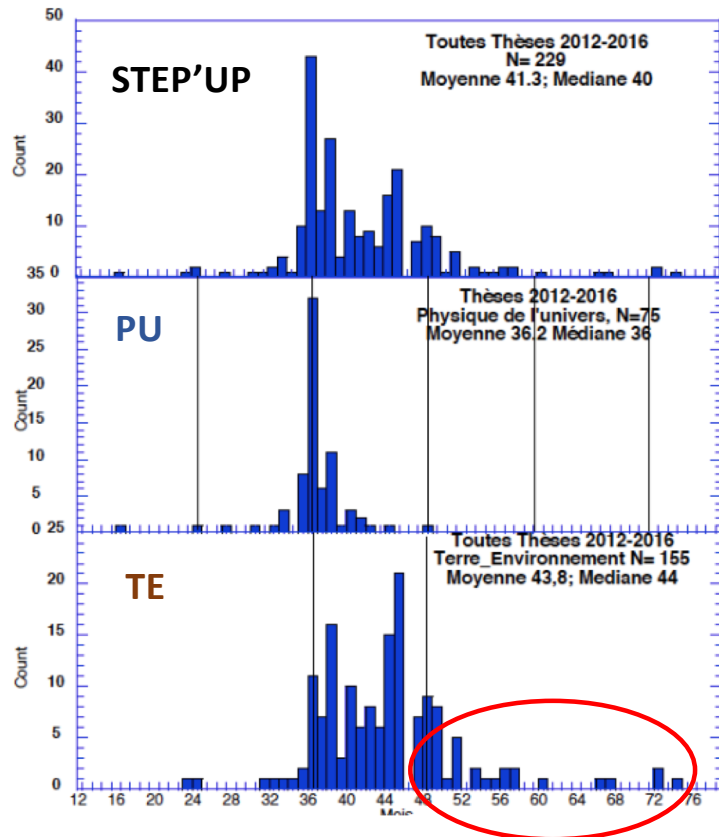
Dispose d'un financement dédié et réalise son doctorat à temps complet. L'employeur/ l'organisme financeur est (*IPGP / PSL / SU / Université Paris-Diderot / CNRS / ANR / CSC / ERC*).

Réalise son doctorat à temps partiel sous le statut Cliquez ici pour taper du texte.

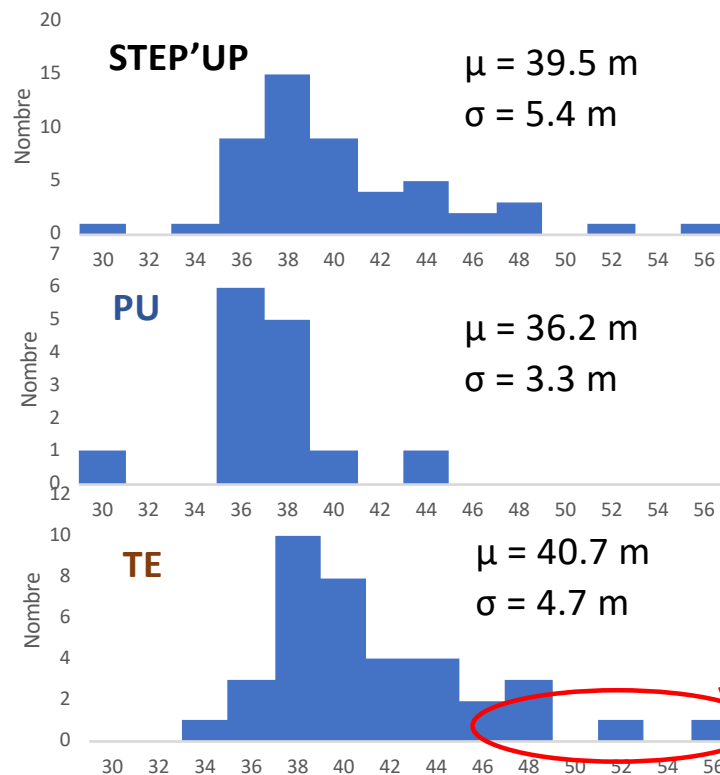
Problème n. 1 : la durée des thèses

UNE THÈSE = 3 ANS !

Durée des thèses (bilan HCERES 2013-2017)



Durée des thèses (soutenances 2018)



Bilan 2019/04 :

- 6 doctorants en D4
- **Financements ?**

PROBLÈME ?

Problème n. 2 : les abandons

PROMO	2013	2014	2015	2016	2017		
2008-2009	ABANDON					Fin D5	Emploi direct
2008-2009	ABANDON					Fin D4	maladie
2008-2009	ABANDON					Fin D3	changement professionnel -capecien (retour vers Secondaire)
2009-2010			ABANDON			Fin D2	Retraité sans doctorat
2009-2010		ABANDON				Fin D3	Arret de la thèse par l'établissement
2010-2011		ABANDON				Fin D3	Soutenance Chine/ pas de soutenance en France
2010-2011	ABANDON					Fin D2	maladie
2010-2011		ABANDON				Fin D3	Retour sans soutenance, juste avant la soutenance
2011-2012			ABANDON			Fin D3	Emploi direct
2011-2012				ABANDON		Fin D5	maladie
2012-2013		ABANDON				Fin D1	changement professionnel
2012-2013				ABANDON		Fin D4	phase dépressive - incapacité de reprendre le travail
2012-2013				ABANDON		Fin D4	incapacité de rédiger et de conclure
2013-2014		ABANDON				mi-D1 (06/14)	problème culturel - port du voile refusé par le laboratoire
2013-2014					ABANDON	Fin D4	Emploi direct
2014-2015					ABANDON	Fin D1	changement professionnel
2014-2015			ABANDON			mi-D1 (04/15)	trop de travail alors qu'il était si jeune
2014-2015					ABANDON	mi-D3 (01/17)	problème personnel - arrêt par l'établissement
2015-2016				ABANDON		Fin D1	changement professionnel
2015-2016				ABANDON		mi-D1 (02/16)	incapable de supporter le stress et la compétition
2014-2015					ABANDON	Fin D3	phase dépressive - incapacité de reprendre le travail
2016-2017					ABANDON	Mi- D1	changement professionnel - a fefait un M2 en Australie
TE	4	4	2	2	1		
PU		1	1	3	2		

Pas de différence significative TE/PU

Moments et causes très variés

L'action des comités de suivi a permis de résoudre beaucoup de problèmes

Possibilité d'anticiper ?

→ Suivi individuel

→ Sensibilisation des directeurs de thèse (réunions ED) et des responsables d'équipe

Vérifier le progrès de la thèse

UNE THÈSE = 3 ANS !

Obligations pendant la thèse

- Formations (15 points)
- Participation annuelle au Congrès de Doctorants
 - Depuis 2019 pour toute l'ED → un grand succès
 - Organisé par les D1
 - 23-27 mars 2020
- Participation à une conférence/colloque/congrès international + ResearchID/ORCID
- Présentation du travail de recherche (séminaire, réunion, conférence...)
- Au moins un article scientifique en tant que premier auteur (ou corresponding author) ou avec une contribution importante

Monitoring the progress of the thesis

- Your supervisor
- Your team/group leader, other members of the team
- The Doctoral School lab contacts + board members
- "Parrains", other Phd candidates
- **Comité de thèse**
 - 2 researchers (at least 1 exterior to the team)
 - yearly meetings to discuss the progress of your thesis: science, relation with your supervisor, motivation, logistics, professional project
 - report required for re-inscription

Don't hesitate
to ask for help !!!!!

A THESIS = 3 YEARS !!!

Comité individuel de suivi du doctorat

<http://ed560.ed.univ-paris-diderot.fr/comite-de-suivi-de-la-these>

- Composition : 2 Ch/EC, dont au moins 1 extérieur à l'équipe
- Rôle :
 - discussion scientifique, avancement des travaux
 - motivation du doctorant, projet professionnel
 - relation directeur de thèse – doctorant
 - conditions matérielles et administratives
 - aide à l'élaboration du plan de formation individuel
- Réunions : 1 fois par an, avril/mai
- Rapport (fichier pre-formaté) : indispensable pour la réinscription

→ Nous vous demanderons la liste des membres du comité pour le 15 décembre

Promouvoir les échanges parmi les doctorants

- 3 octobre : réunion de rentrée de l'ED + pot
- 23-27 mars 2020 : **"Congrès des Doctorants"** (Robin Lacassin, Alexis Coleiro)
 - ORGANISÉ PAR LES D1
 - PRESENCE DES DOCTORANTS OBLIGATOIRE !
 - PRÉSENCE DES CHERCHEURS/EC FORTEMENT SOUHAITÉE !
- Un événement/pot de fin d'année avant l'été (TBD)
- Séminaires à organiser pour l'ED – quelques idées :
 - Novembre 2019 , IPGP "The impostor syndrome: How to deal with lack of self-confidence in academia?"
 - janvier 2020 : **Éthique et intégrité scientifique** (OBLIGATOIRE pour les doctorants, ouvert à tous)
 - Etc.
- "Associations des doctorants" : Hekla, ...

Aspects internationaux : accueil



L'École Doctorale ▾ Rejoindre l'ED ▾ Pendant la thèse ▾ Après la thèse ▾

🇫🇷 Français

🇬🇧 English

Actualités

[Résultats du concours complémentaire](#)

[Réunions de rentrée 2019](#)

[Admission des doctorants 2019-2020](#)

[Congrès des Doctorants 2019](#)

Recherche... 🔍

Nom d'utilisateur

ygiraudheraud

Mot de passe

.....

Connexion

Bien préparer son arrivée

Welcome to ED 560 STEP'UP!

Here you will find some information on the mandatory actions you need to fulfill to start your PhD in Paris (VISA, Housing, Social Security and Healthcare, Academic registration) and some additional links that may be useful for you. For your PhD, you will be enrolled in one of the academic institutes of our ED (Paris-Diderot, SU, ENS or IPGP) and you will perform your research in one of the laboratories (APC, AIM, Géo-ENS, IPGP, LPNHE, LPTHE).

Welcome information for foreign students in the Universities

- Paris-Diderot : <https://etudes-formations.univ-paris-diderot.fr/etudiants-etrangers> (in French)
- SU : Welcome desk for PhD, with special assistance for foreigners <http://www.ifd.upmc.fr/fr/a-propos-de-l-ifd/le-bureau-d-accueil-des-doctorants.html> (in French)
- PSL Welcome Desk (a very complete guide for everyone!): <https://www.psl.eu/vie-de-campus/welcome-desk>

VISA

All the information is available on the official site for France

<https://france-visas.gouv.fr/>

You will also find out here whether you need a VISA and, if you do, when you need to start the procedure for application.

Social Security and Healthcare

If you have a doctoral fellowship (Contrat Doctoral) or another type of work contract, you are automatically registered for general Social Security. Your employer

Aspects internationaux

Langues

- Test d'Anglais: obligatoire pour tous (niveau C1 doit être atteint)
- Français: niveau B1 demandé
- Cours de Français et Anglais : plusieurs possibilités, au sein des établissements ou en dehors

La Mobilité internationale est fortement encouragée, dans le cadre du projet professionnel

- Appels d'offre pendant l'année (LabEx, IPGP, etc.)

Les cotutelles internationales sont un point fort

- Mise en place avant février de la 1ère année
- Possibilités de financement spécifiques

La formation, en vue du futur professionnel

FORMATION À LA RECHERCHE + **FORMATION PAR LA RECHERCHE**

- l'ED s'assure que le doctorants obtiennent un niveau/ensemble donné de compétences
→ Répertoire National des Certifications Professionnelles (RNCP)
- Les doctorants doivent réfléchir à leur **futur professionnel** dès le début de la thèse !

Plan Individuel de Formation

- élaboré avec l'aide des responsables de la formation et des responsables de composantes
- mis à jour régulièrement

Contacts : Frédéric Girault (TE), Irena Nikolic (PU)

Offre de formation

- "Formations scientifiques" proposées par l'ED (11 in 2018-2019)
- Formations de Master
- Formations méthodologiques (ED, CFDip USPC, DFC USPC, CD PSL)
 - langues
 - informatique
 - statistique
- Formations généralistes (ED, CFDip USPC, DFC USPC, CD PSL)
 - enseignement (obligatoire si le doctorant enseigne)
 - rédaction d'articles
 - médiation scientifique
 - éthique et intégrité scientifique [OBLIGATOIRE ! 18 ou 25 janvier]

<https://ed560.ed.univ-paris-diderot.fr/formation/>

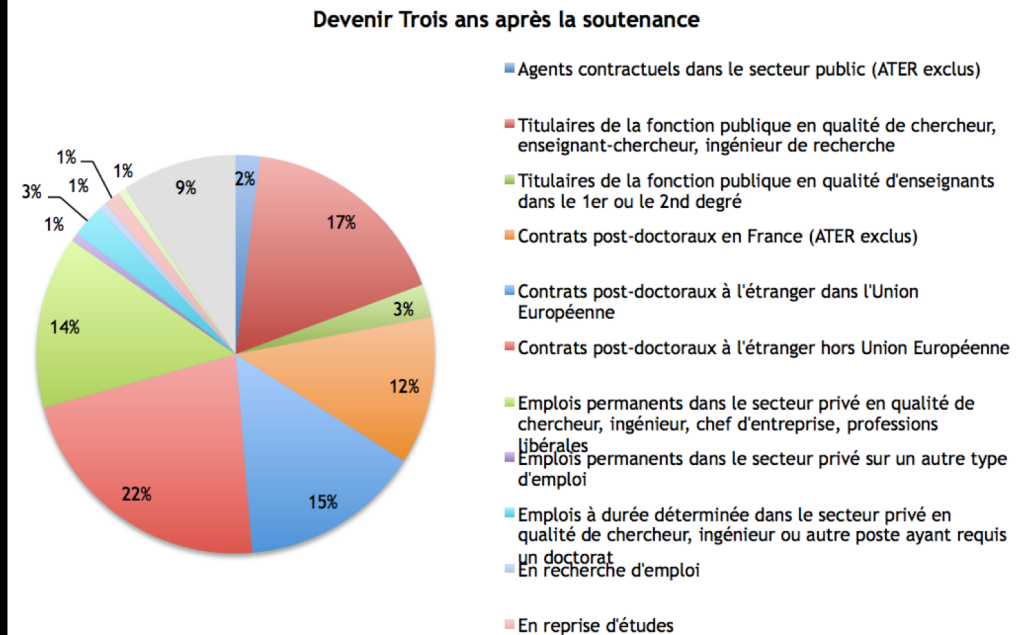
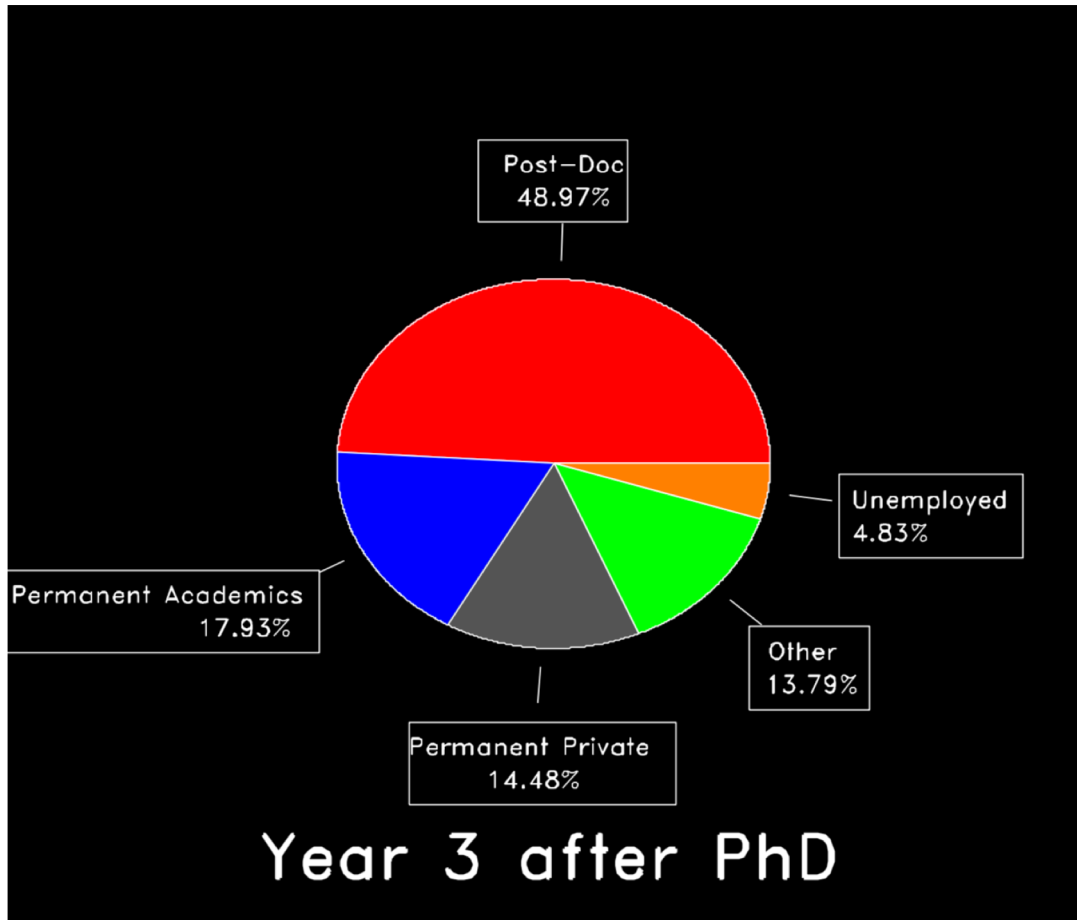
Le Doctorat au RNCP

RNCP = Répertoire national des certifications professionnelles

Arrêté du 27 juillet 2018 fixant pour les établissements d'enseignement supérieur la liste des segments professionnels auxquels est rattaché le diplôme de doctorat

- Compétences scientifiques
- Compétences techniques et méthodologiques
- Compétences de recherche
 - Conception d'un projet de recherche
 - Réalisation d'un projet de recherche
 - Valorisation et transfert des résultats de la recherche

Après la these → quelques transparents de Frédéric Girault



Un directeur de thèse, à quoi ça sert ?

THE CONVERSATION
L'expertise universitaire, l'exigence journalistique

Culture Économie + Entreprise **Éducation** Environnement + Énergie International Politique + Société Santé Science + Tech Data En anglais

Un directeur de thèse, à quoi ça sert ?

19 septembre 2018, 21:31 CEST

Guider le doctorant sans lui imposer ses choix, tel est l'équilibre que doit trouver le directeur de thèse. Shutterstock.com

Auteur
Valérie Sabatier
Associate professor of Strategy,
Director of Doctoral Programs,
Grenoble École de Management
(GEM)

Déclaration d'intérêts

Valérie Sabatier ne travaille pas, ne conseille pas, ne possède pas de parts, ne reçoit pas de fonds d'une organisation qui pourrait tirer profit de cet article, et n'a déclaré aucune autre affiliation que son poste universitaire.

Partenaires

GRENOBLE ÉCOLE DE MANAGEMENT
BUSINESS LAB FOR SOCIETY

Grenoble École de Management (GEM) apporte des fonds en tant que membre fondateur de The Conversation FR.

Adresse électronique
Twitter 58
Facebook 569
LinkedIn
Imprimer

Se lancer dans un doctorat, c'est accepter de remettre en question ses certitudes et ses acquis pour s'aventurer sur des terrains jusque-là inexplorés. Dans ce face à face de trois à cinq ans tout à la fois passionnant et éprouvant qu'il engage avec son sujet, le jeune chercheur n'est cependant pas seul. Comme le précise l'arrêté fixant le cadre national de la formation doctorale en France, il est « placé sous le contrôle et la responsabilité d'un directeur de thèse » (article 16).

- Guider sans imposer
- S'assurer des conditions de travail
- Créer une relation de confiance
- Aider à tisser un réseau

Possibilités de formation pour les encadrants

- PSL (École interne)

<https://www.psl.eu/actualites/lecole-interne-un-dispositif-de-formation-des-personnels-au-coeur-de-la-fondation-de>

- Sorbonne Université : Formation pour encadrants

<http://college.doctoral.sorbonne-universites.fr/actions/formation-pour-encadrant.html>