

VENDREDI 18 JANVIER 2019

MARIE GARAMBOIS
SÉBASTIEN PERRIN
DÉPARTEMENT PUBLICATIONS & OPEN ACCESS
BIBLIOTHÈQUE DE SORBONNE UNIVERSITÉ

La **Science ouverte**, par et au service des chercheurs



Document confidentiel –
ne peut être reproduit ni diffusé
sans l'accord préalable
de Sorbonne Université.

Information is power. But
like all power, there are
those who want to keep it
for themselves.
Fight back.

— Aaron Swartz

Sommaire

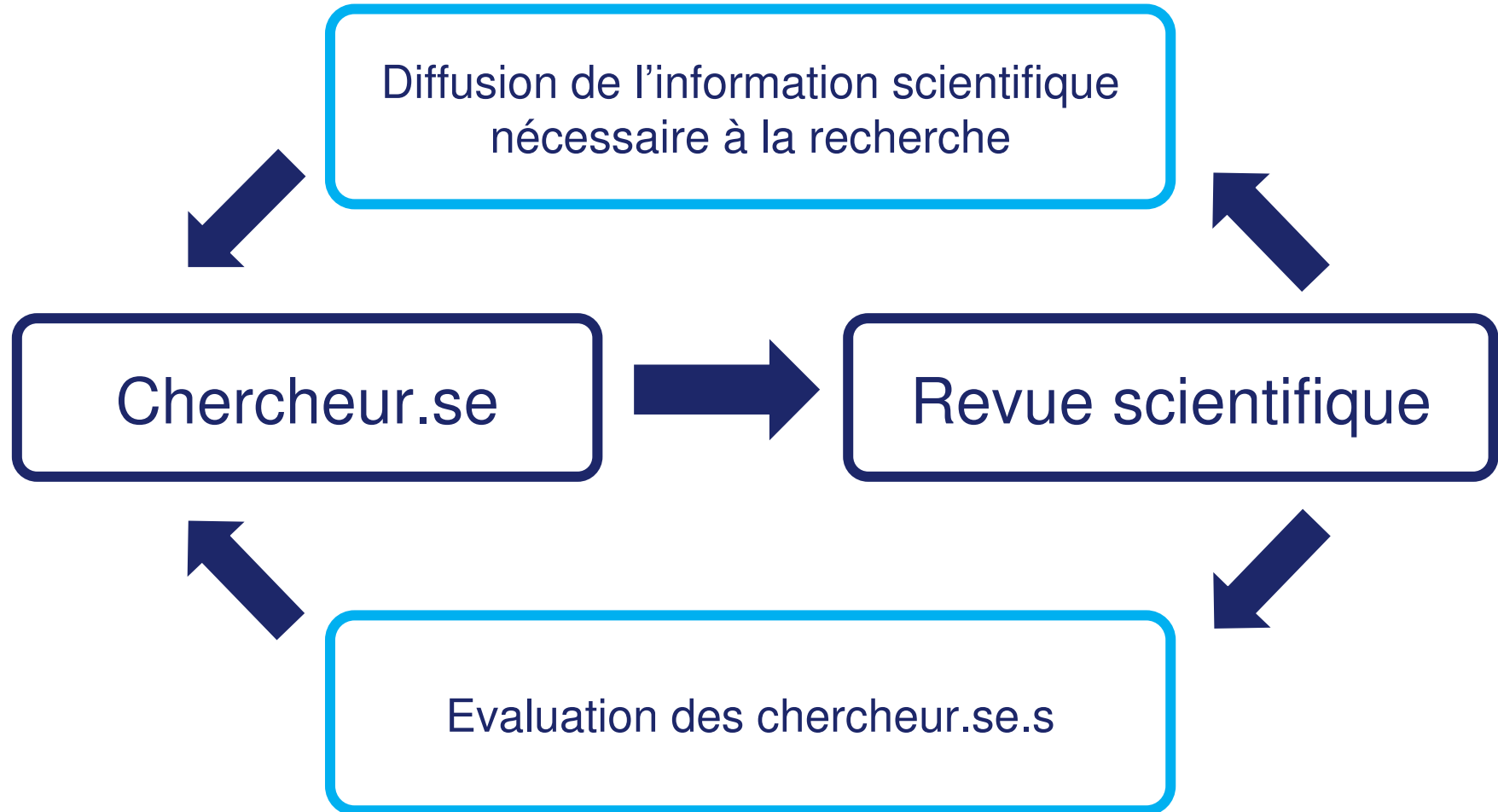
- A. Publier, une nécessité pour le chercheur
- B. Une solution en plein développement : l'*Open Access*
- C. A l'échelle de chacun : des solutions et des gains
- D. Une science libre demain ?

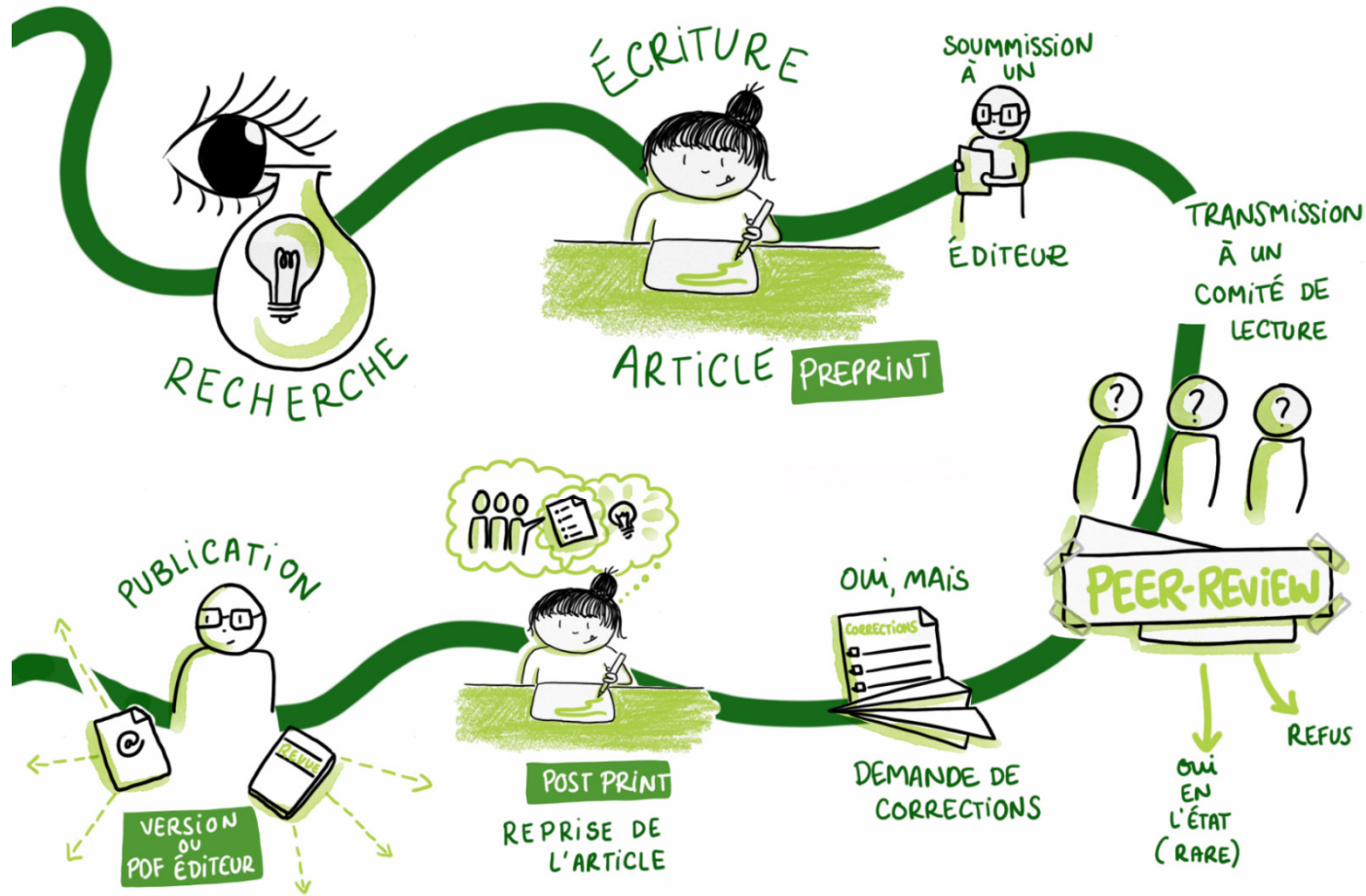
LA SCIENCE OUVERTE, PAR ET AU SERVICE
DES CHERCHEURS

A. **Publier : une nécessité pour le chercheur**



Document confidentiel –
ne peut être reproduit ni diffusé
sans l'accord préalable
de Sorbonne Université.





ZOOM SUR LE CIRCUIT DE LA PUBLICATION SCIENTIFIQUE

@magaliugod

Avoir accès aux résultats de la recherche, pourquoi est-ce difficile ?



Choose an option to locate/access this article:

Check if you have access
through your login
credentials or your
institution.

or

Purchase

Check Access

En d'autres termes...

LA SCIENCE OUVERTE, PAR ET AU SERVICE
DES CHERCHEURS

B.
**Une solution en plein
développement : l'*Open Access***



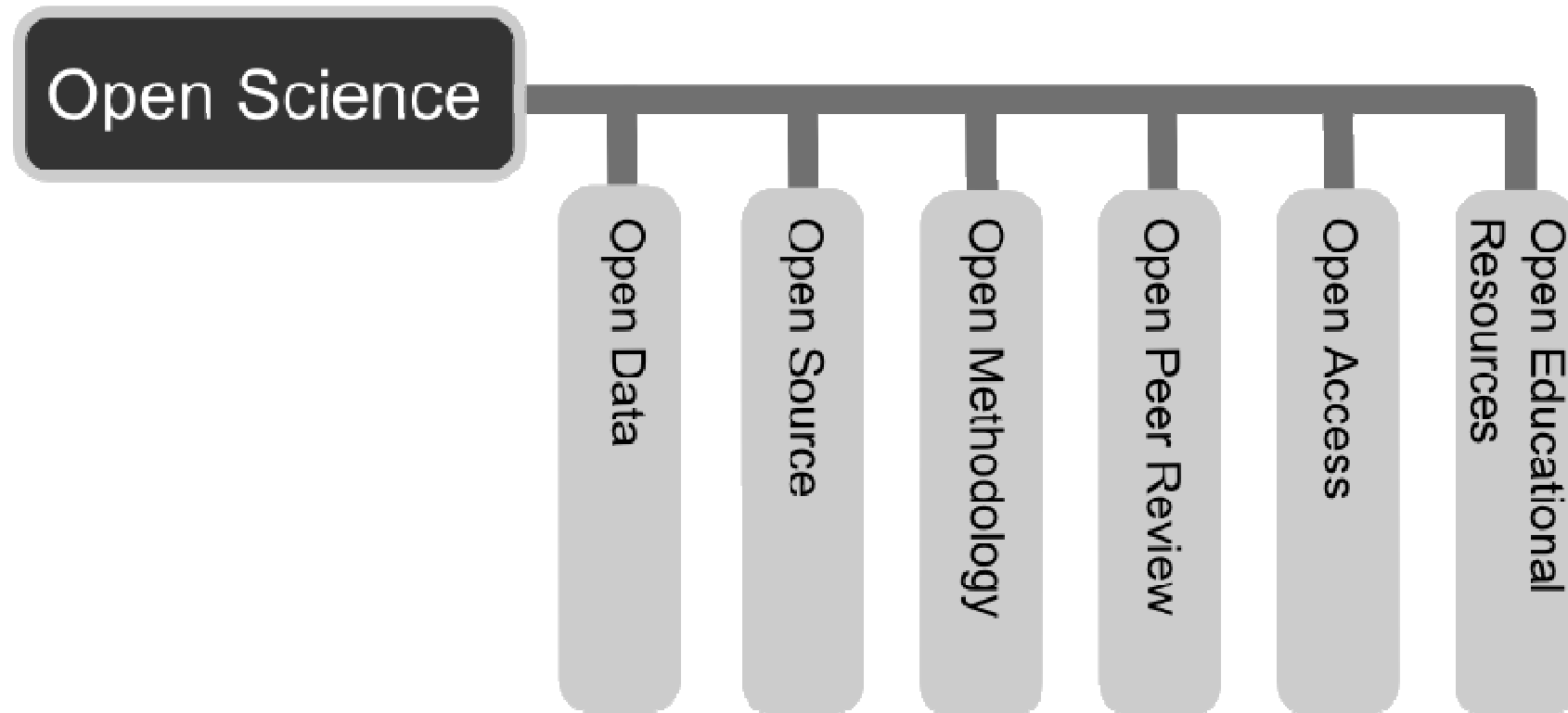
Document confidentiel –
ne peut être reproduit ni diffusé
sans l'accord préalable
de Sorbonne Université.

**OUVERT
?**



**LIBRE
?**

Et si on ouvre toute la science ?



Andreas E. Neuhold • CC BY 3.0

PARTAGER
POUR INNOVER

Open source

Le Web dans le
domaine public

LIBERTE DU
RESEAU

ACCES UNIVERSEL

Open access

Science ouverte

Open data

TRANSPARENCE

Les deux voies de l'Open Access



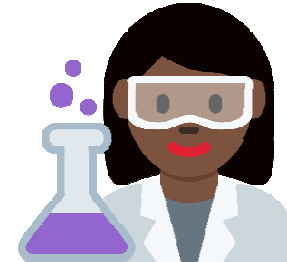


THE CONVERSATION

Recherche

Fort impact académique & sociétal

Preprint



Open Access

HAL

Revue par les pairs



Publication

Postprint



Le cadre politique et institutionnel mondial et national évolue...



Dépôts en texte intégral



[Article 30](#) de la loi pour
une République
numérique sur
Legifrance

La **loi pour une République numérique** promulguée le 8 octobre 2016 comporte un article dédié au libre accès aux articles scientifiques, l'article 30.

En bref, tous les articles scientifiques issus de la recherche publique peuvent désormais être déposés dans HAL :

- › dans leur version **manuscrit accepté**,
- › avec un **embargo de 6 mois** (12 mois en SHS)

quelle que soit la politique de libre accès de l'éditeur.

2018 **Le Plan national pour la Science ouverte**

- ✓ Obligation de déposer sa publication et ses données de recherche en accès ouvert
- ✓ Création d'un fonds Science ouverte
- ✓ Création de la fonction d'administrateur des données et le réseau associé au sein des établissements
- ✓ Soutenir HAL et simplifier le dépôt



cOAlition S
Making
Open Access
a reality
by 2020

A DECLARATION OF COMMITMENT
BY PUBLIC RESEARCH FUNDERS

<http://scieur.org/coalition-s>

LA **SCIENCE OUVERTE**, PAR ET AU SERVICE
DES CHERCHEURS

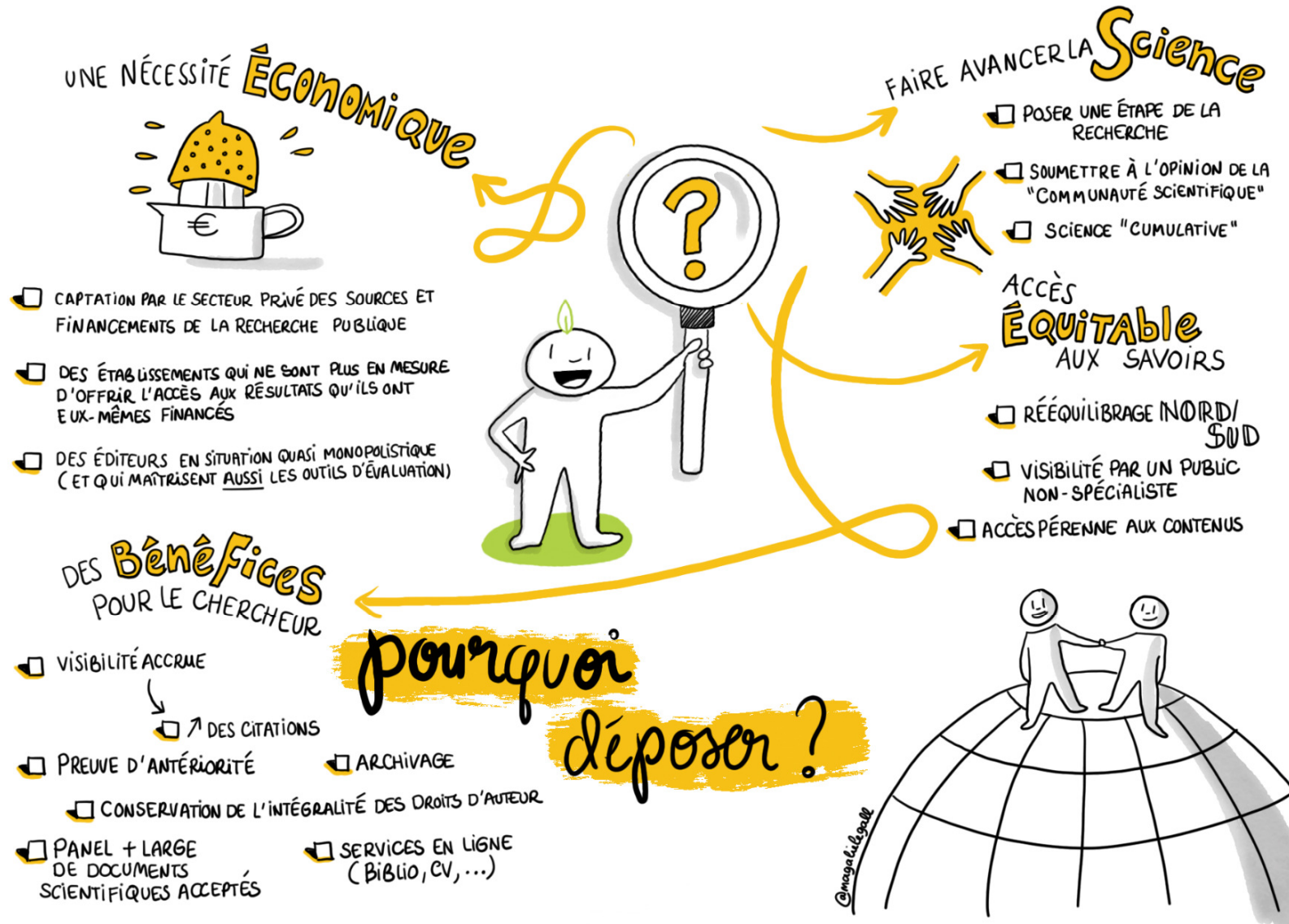
C. **A l'échelle de chacun : des solutions et des gains**



Document confidentiel –
ne peut être reproduit ni diffusé
sans l'accord préalable
de Sorbonne Université.

pourquoi
déposer ?

L'Open Access a commencé avec le dépôt en archive ouverte des preprints. Ce doctorant nous explique pourquoi c'est toujours une option intéressante.





LA **SCIENCE OUVERTE**, PAR ET AU SERVICE
DES CHERCHEURS

D. **Une science libre demain ?**



Document confidentiel –
ne peut être reproduit ni diffusé
sans l'accord préalable
de Sorbonne Université.

Les données de la recherche

Q'est-ce que c'est ?

Enregistrements factuels (chiffres, textes, images et sons) qui sont utilisés comme sources principales pour la recherche scientifique et sont généralement reconnus par la communauté scientifique comme nécessaires pour valider des résultats de recherche.

OCDE, 2007

The background is a solid blue color. It features a grid of white lines that recede into the distance, creating a perspective effect. Overlaid on this grid is a large, thick, blue bell curve (Gaussian distribution) that is centered horizontally. The curve is semi-transparent, allowing the grid lines to be seen through it. Scattered across the background are various strings of white binary code (0s and 1s) of different lengths and orientations, some appearing to be part of a larger, partially obscured text or data set.

**Pourquoi partager ses
données de recherche ?**

Les plans de gestion de données de plus en plus demandés aux chercheurs

Principes FAIR

- *Findable*
- *Accessible*
- *Interoperable*
- *Reusable*



Science ouverte : tout le monde participe !



► [à Sorbonne Université aussi](#)

Pour résumer, la **Science ouverte** désigne :

L'ouverture des résultats et des processus de la recherche scientifique.

Elle implique :

- ✓ La diffusion sans entrave des publications et des données de la recherche
- ✓ L'ouverture des processus d'évaluation de la recherche
- ✓ L'ouverture des processus de recherche aux sciences citoyennes ou participatives

Et pour vous, des plug-ins sympas et utiles !



Kopernio

Fast, one-click access to millions of
research papers

- La bibliographie, des ressources, des liens, des podcasts pour en savoir plus sur :

pearltrees.com/scienceouverte

- Des contacts

hal@sorbonne-universite.fr

publications@sorbonne-universite.fr

N'hésitez pas visiter : [HAL Sorbonne Université](#)

MERCI !

